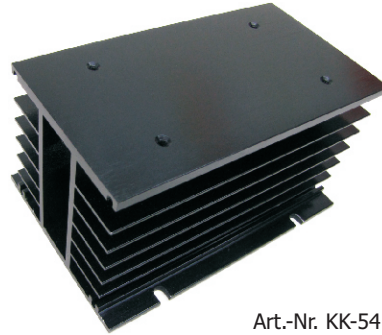
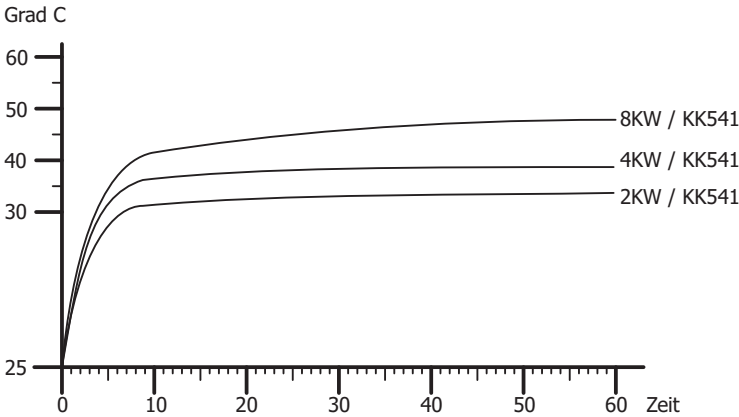
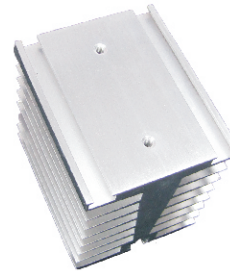
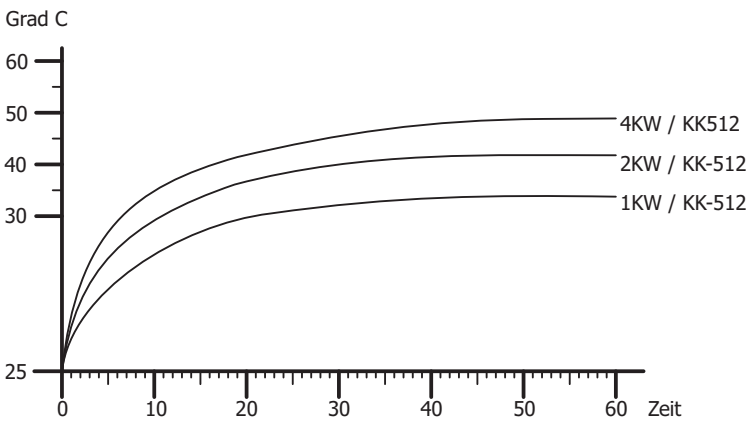


Bemessung von Kühlkörpern bei SSR / SCR-Relais (Solid-State-Relais u. Thyristorsteller):

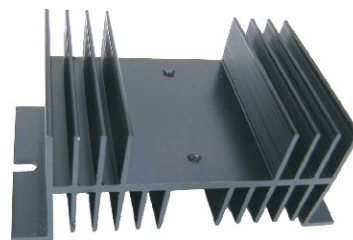
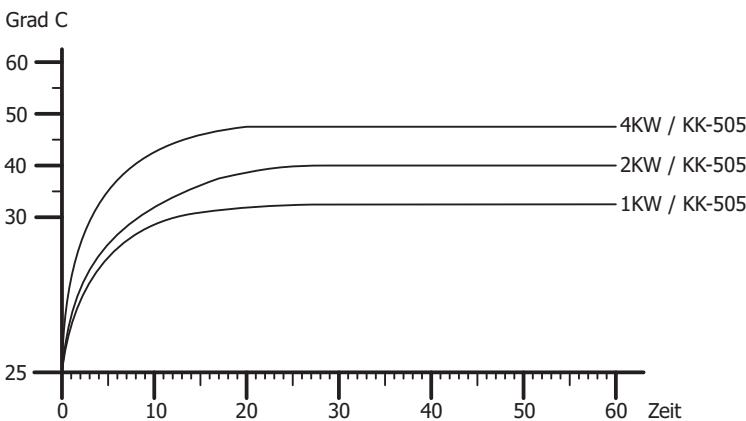
Je nach angeschlossener Last sind entsprechende Kühlkörper zur Wärmeabfuhr zu verwenden. Montage mit Wärmeleitpaste (z. B. Art.-Nr. Z-11). Die folgenden Diagramme wurden bei frei stehenden Kühlkörpern bei Umgebungstemperaturen von 18°C ermittelt. Einschaltdauer= 100%. Temperaturangaben bei Verwendung als passive Kühlkörper (ohne Gebläse) bei leicht bewegter Luft. Bei stehender Luft können die Temperaturen um 2-stellige Prozentzahlen höher ausfallen. Die angegebenen Werte sind lediglich als Orientierungshilfe gedacht. Die Temperaturangabe wurde mittels Messung der Kerntemperatur des Kühlkörpers direkt unterhalb der Wärmetauschfläche des SCR-Thyristorstellers ermittelt. Durch äußere Einflüsse oder unterschiedliche Montagesituation können Abweichungen entstehen. Werte für SSR-Relais übertragbar. Bei ungünstigen Bedingungen empfiehlt sich die Verwendung des nächst größeren Kühlkörpers. Die max. Temperatur der Wärmetauschfläche eines Halbleiterschalters beträgt ca. 60°. Ab 70°C können Schaltfehler auftreten, sowie Ausfälle aufgrund zu hoher Temperaturen entstehen.



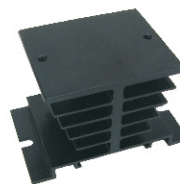
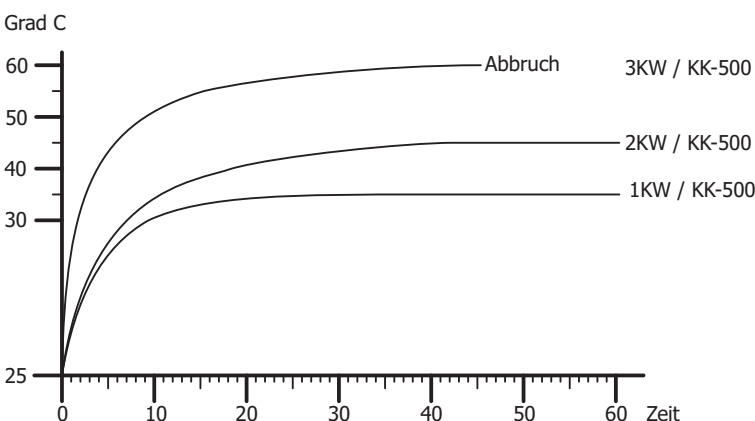
Art.-Nr. KK-541, baugleich mit KK-140
Vollaluminium, Gewicht ca. 0,76 kg
Grundfläche: 150x99mm Höhe: 80mm



Art.-Nr. KK-512
Vollaluminium, Gew. ca. 0,41kg
Grundfläche: 80x66mm Höhe: 80mm



Art.-Nr. KK-505, baugleich mit KK-105
Vollaluminium, Gew. 0,2kg
Grundfläche: 125x75mm Höhe: 51mm



Art.-Nr. KK-500, baugleich mit KK-100
Vollaluminium Gewicht ca. 0,1 kg
Grundfläche: 80x50mm Höhe: 50mm

www.Pohltechnic.com

Preiswert ● Industriequalität ● Techn. Service ● Tel. Beratung z. Normaltarif ● Einbau- u. Fertigeräte